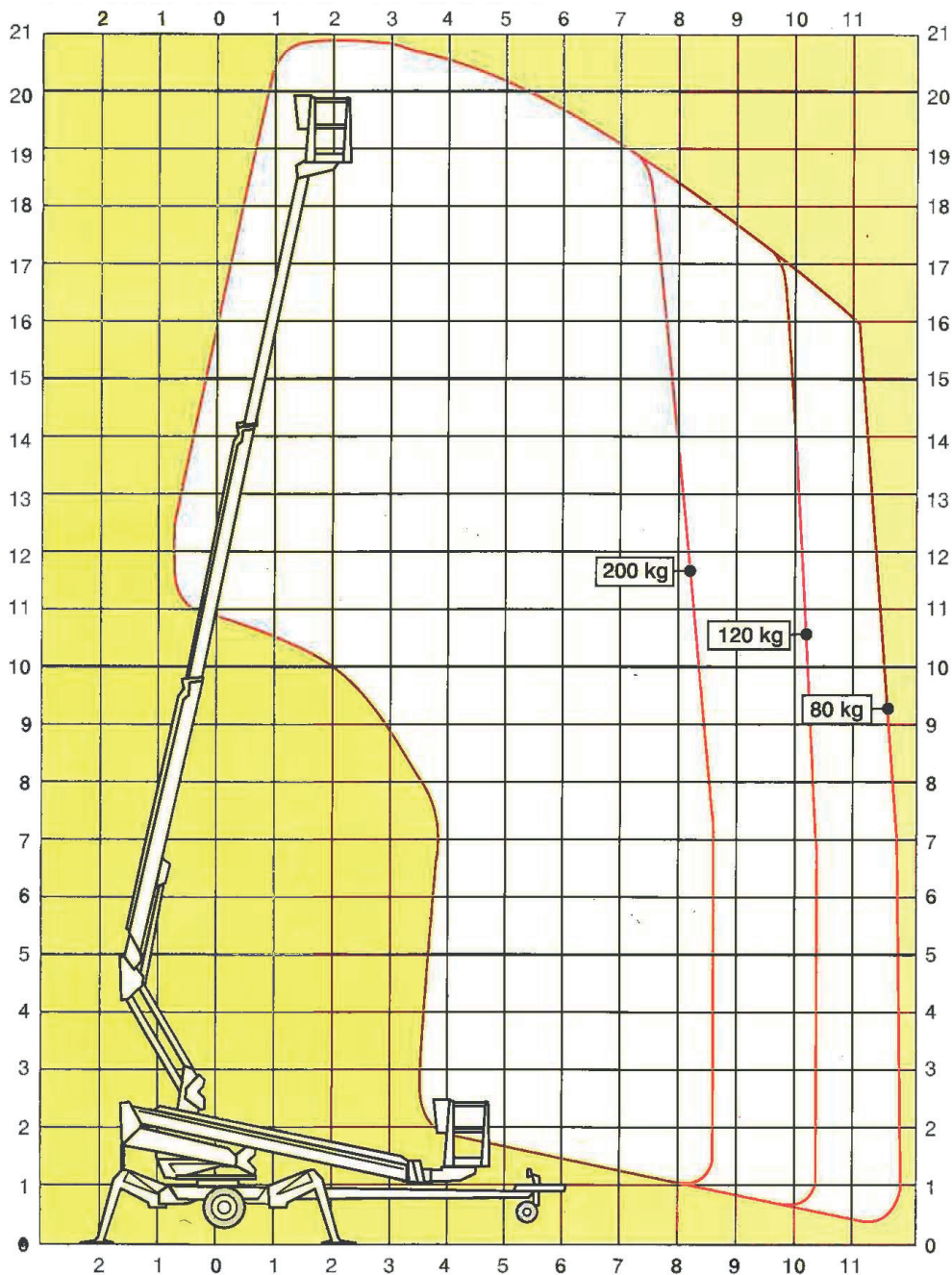


AGT 210

Technische Daten



Maximale Arbeitshöhe	21,00 m
Maximale Plattformhöhe	19,00 m
Seitliche Reichweite, lastabhängig, mit 80 kg Korblast	11,70 m
Maximale Korbnutzlast	215 kg
Abmessung des Arbeitskorbes	TxBxH:0,7x1,3,x1,0 m
Schwenkbereich der Arbeitsbühne	endlos
Korbschwenkung, elektrisch	2x 45°
Steuerung über Proportionalventile	stufenlos
Transportbreite	1,92 m
Transporthöhe	2,18 m
Transportlänge	7,55 m
Gesamtgewicht	2330 kg
Abstützmaße	BxL 4,40x4,40 m
Steigfähigkeit des Fahrantriebs	25%
Anschlußwert	220-240 V/10 A